



Les dividendes climaticides de TotalEnergies

prélevés sur la Nature aux dépens des générations futures

Bienvenue

Pierre Janot – Gilles Thomas – Jean-Louis Virat

31/01/2025

1. Présentation des collectifs	page 3
2. Présentation de l'action en dividendes fictifs vs TotalEnergies	page 8
3. Généralisation aux autres entreprises : stress tests climatiques du CAC40	page 14
4. Débats-échanges	page 18
Annexes	page 20

Qui sommes-nous ?

L'association Actionnaires pour le climat et la coopérative Métamorphose sont deux collectifs de **citoyens et de professionnels du droit, de la comptabilité et de la finance**, composé :

- **D'experts-comptables**
- **De commissaires aux comptes**
- **D'avocats**
- **De directeurs.trices financiers**
- **De citoyens engagés**
- **Accompagné d'experts de la tarification du carbone** qui sont consultés pour l'argumentaire.

L'association porte l'Observatoire Finance-Climat-Biodiversité qui a conçu les premiers stress tests climatiques du CAC 40.

La société Métamorphose a été fondée en 2013 par Muttiah Yoganathan, ancien responsable des normes professionnelles de l'Ordre des Experts-Comptables et créateur du club développement durable de l'OEC.

1. Présentation des collectifs

Des travaux qui s'appuient sur un groupe de travail pluridisciplinaire



Pierre JANOT
Avocat au Barreau de Grenoble
Président d'Actionnaires pour le climat



Marielle MATHIEU
17 ans d'audit légal
Diplômée expertise-comptable
Co-fondatrice de la méthode SeMA (comptabilité
intégrée)



Muttiah YOGANANTHAN
Ancien responsable des normes professionnelles de
l'Ordre des experts-comptables
Co-gérant Métamorphose



Gilles THOMAS
25 ans d'expérience direction financière
Co-gérant de Métamorphose



Jean-Louis VIRAT
Laboratoire de la transition
Associé Métamorphose
Diplômé expert-comptable



Valérie GUILHEN
Associée Métamorphose
Membre d'actionnaires pour le climat

Nos axes de travail

« Axe 1 – Placer une fenêtre d’Overton dans l’entreprise »

L’objectif ne peut plus être la seule recherche du profit du fait de l’épuisement des ressources, de la biodiversité, du renchérissement de la matière première et de l’énergie, lequel peut rendre vulnérable l’entreprise et menacer son modèle économique



Pérennisation d’un modèle économique vertueux.

- *Plus que le dividende, la recherche de la consolidation du modèle économique* : ex : sécurisation des filières d’approvisionnement de proximité ou en économie circulaire aident à anticiper des ruptures d’approvisionnement,
- *Oser se lever, c’est déjà projeter l’entreprise dans une trajectoire différente* : Sortir du « business as usual »
- *Compter ses forces lors des résolutions* : possibilité de prendre le pou sur l’acceptabilité des propositions formalisées à travers la résolution.
- *Dessiner la stratégie de correction* : présenter à l’assemblée des actionnaires une vision différente.
- *La graduation des méthodes* : de la rédaction des résolutions à l’assignation en justice

Nos axes de travail

« Axe 2 – Activisme actionnarial »

Modes d'actions	Stratégies d'engagement actionnarial pour le climat
Dialogue	Echanges publics avec l'entreprise
	Questions à l'assemblée générale
Votes et résolutions	Vote à l'assemblée sur la nomination des administrateurs
	Vote à l'assemblée sur le salaire des administrateurs
	Dépôt de résolutions climatiques
	Soutien au dépôt de résolutions climatiques
	Vote à l'assemblée générale sur résolutions climatiques
	Vote à l'assemblée sur l'affectation du résultat
Respect du droit et alerte	Annulation de résolutions incompatibles avec les engagements climat
	Mise en demeure des plans de vigilance incompatibles avec les engagements climat
	Assistance et mise en place des alertes sur les politiques environnementales



Actions en cours : STMicroelectronics, TotalEnergies, SBF120 (Beges)

« Axe 3 - Utiliser et analyser les données de l'entreprise pour assoir une analyse qualitative sur des critères extra-financiers »

DPEF : déclaration de performance extra-financière

(Article L225-102-1 du Code de commerce)

Plan de vigilance

(Article L225-102-4 du Code de commerce)

BEGES : Bilan des Gaz à Effet de Serre

(Article L229-25 du code de l'environnement)

BDESE

Rapport développement durable et plan climat

**Utilisation du droit des sociétés, du droit comptable et de code du travail
comme « armes environnementales »**

Qu'est-ce qu'un dividende fictif ?

Constitue un dividende fictif tout dividende distribué en violation des règles de [L 232-12, al. 1 du Code de commerce](#), c'est-à-dire tout **dividende distribué en absence de résultat distribuable ou en présence d'une résultat distribuable insuffisant**.

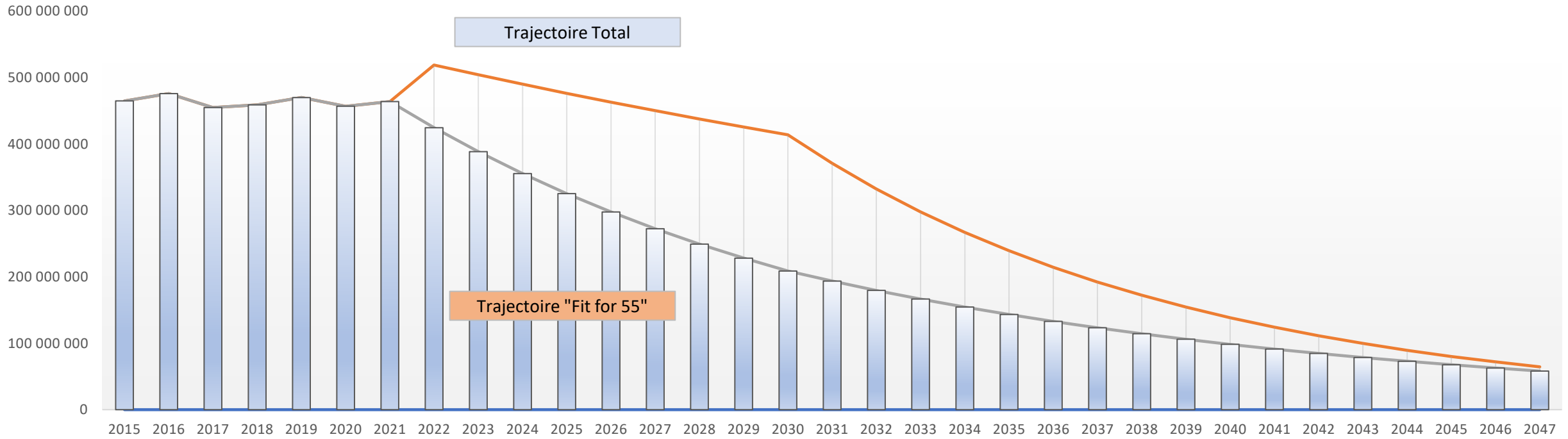
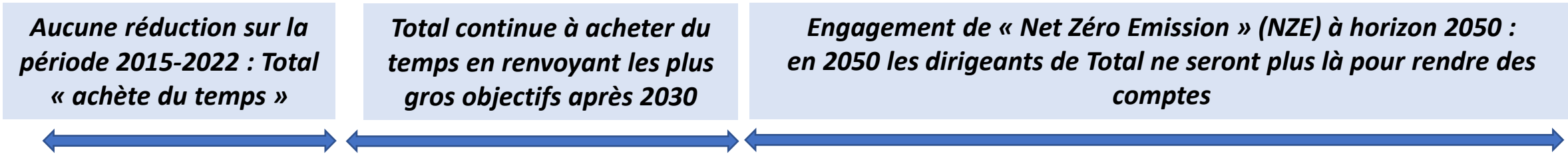
Que serait un dividende soutenable ?

1. Issu d'un bénéfice qui a assumé tous les coûts environnementaux de l'activité de l'entreprise (CO2, eau, biodiversité...).
2. Distribué après prise en compte des investissements nécessaires aux engagements climatiques de l'entreprise et des territoires sur lesquels elle opère.

2. Présentation de l'action en dividendes fictifs vs Total



La trajectoire des émissions GES de TotalEnergies



Trajectoire des émissions de GES de Total (Scope 1+2+3) – en tonnes de CO2eq

Description de l'action

L'action consiste :

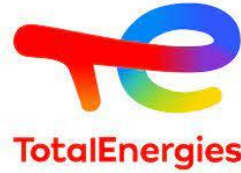
1. A construire l'argumentaire juridique démontrant que la société Total, en sous-évaluant la comptabilisation des impacts environnementaux de son activité, **distribue des dividendes fictifs prélevés sur la Nature aux dépens des générations futures** .
2. A demander l'annulation de la résolution N°3 de l'assemblée générale qui a délibéré le 26 mai 2023 sur :
 - La détermination du bénéfice distribuable,
 - La fixation des dividendes.

Pour agir en justice devant le tribunal de commerce, et notamment assigner Total et demander l'annulation des délibérations consignées dans le procès-verbal, seuls peuvent agir des actionnaires qui ont qualité et intérêt à agir.

2. Présentation de l'action en dividendes fictifs vs Total



Résumé de l'action



Coût futur du carbone = 100\$/t jusqu'en 2028 puis +2%/an



Non prise en compte du Scope 3 dans les dépréciations d'actifs



Aucune dépréciation d'actifs liée au coût du carbone



Résultat distribuable 2022 = 21 455 M€



Dividendes 2022 = 9 497 M€

Quasi-consensus à 250\$/t en 2030
Sous-évaluation de 60% à horizon 2030



Co-responsabilité des pétrogaziers sur le scope 3



Réévaluation de la dépréciation d'actifs EP à 19 899 M€



Résultat distribuable 2022 = 1 556 M€

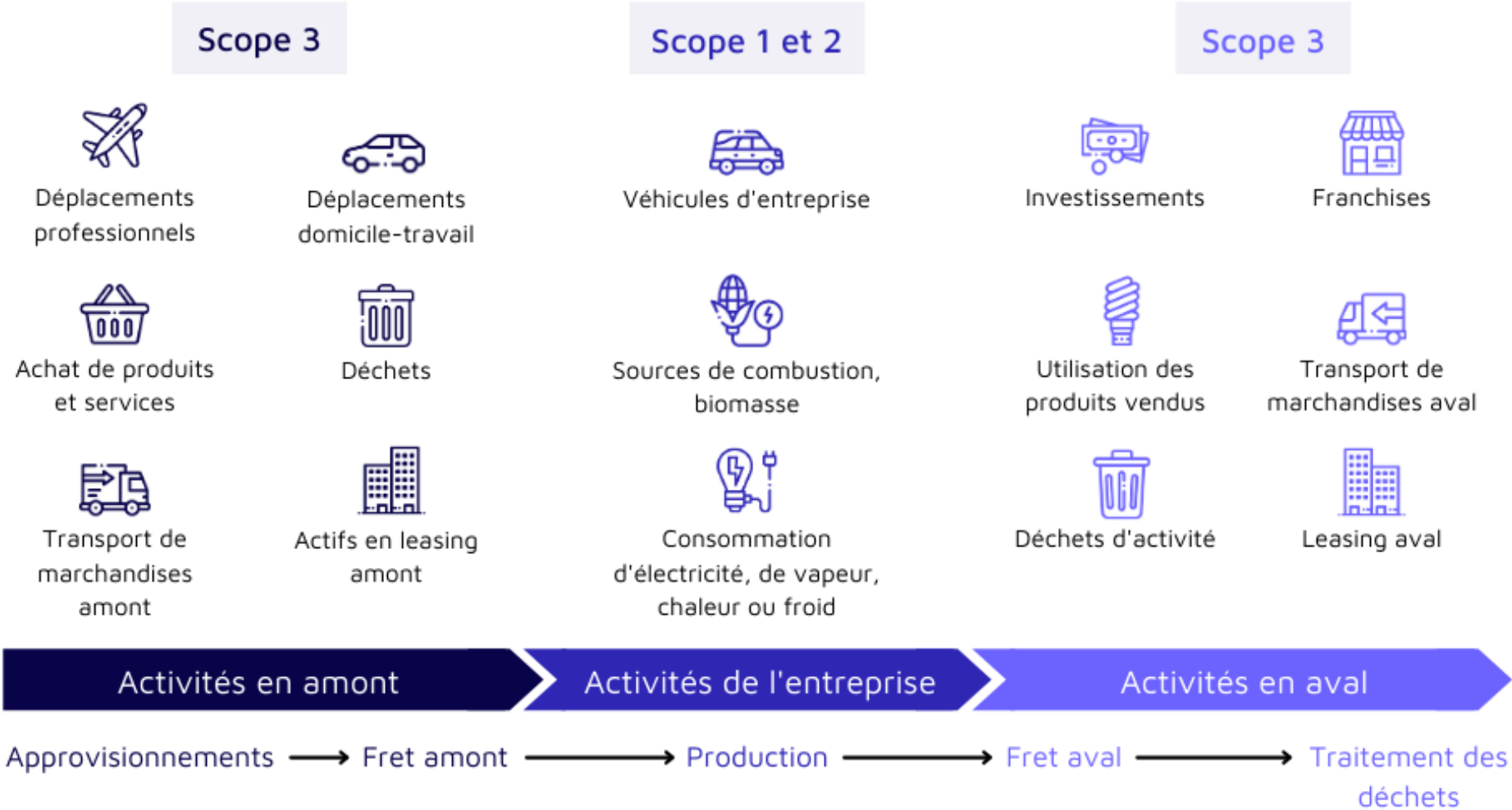


Dividendes fictifs

2. Présentation de l'action en dividendes fictifs vs Total



Qu'est-ce que le scope 3 ?



Source : Ademe

La demande d'ouverture d'enquête à l'AMF pour 5 défauts d'information *(Novembre 2023)*

Incohérence entre l'information financière et extra-financière

Non justification du choix d'un coût futur du carbone apparaissant sous-estimé en dépit des règles de prudence comptable

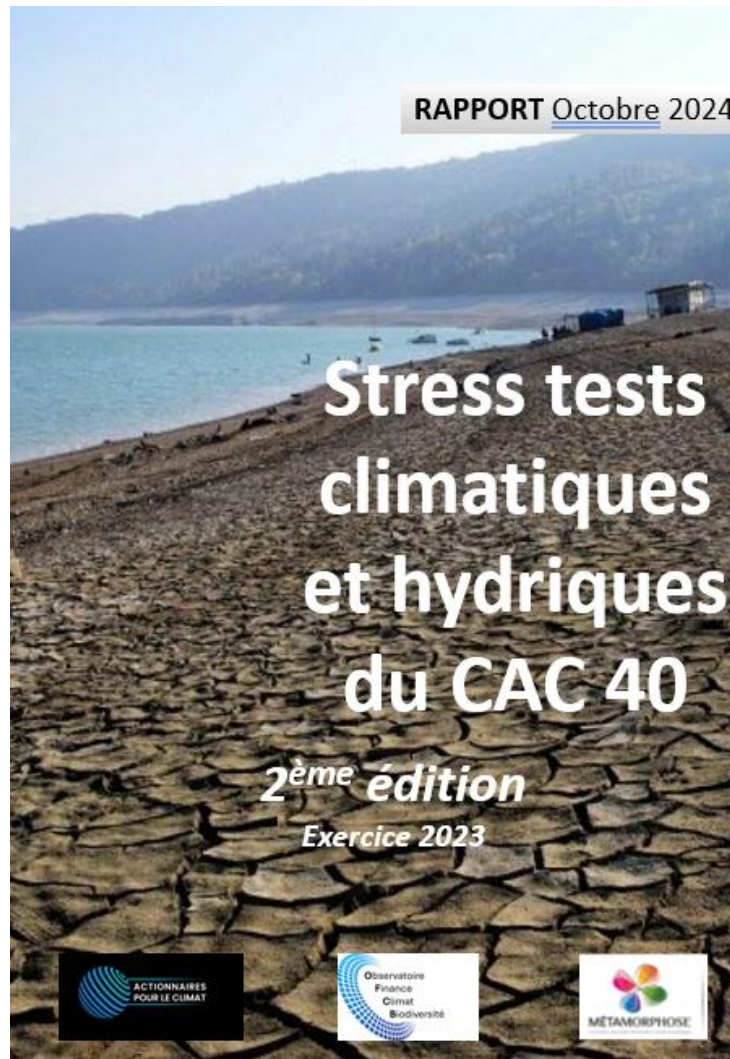
Plans d'action de réduction des émissions de GES de TotalEnergies incompatibles avec l'annonce d'une stratégie Zéro Emission Nette en 2050

Insincérité des comptes par absence de prise en compte du scope 3 dans les tests de dépréciation d'actifs ayant un impact sur la présentation des résultats

Droit d'accès aux informations dans le cadre d'une AG non respecté

3. Généralisation aux autres entreprises : stress tests climatiques du CAC40

Objectifs de l'étude



Identifier le niveau de dividende soutenable de chaque entreprise du Cac 40

Identifier les risques d'actifs échoués

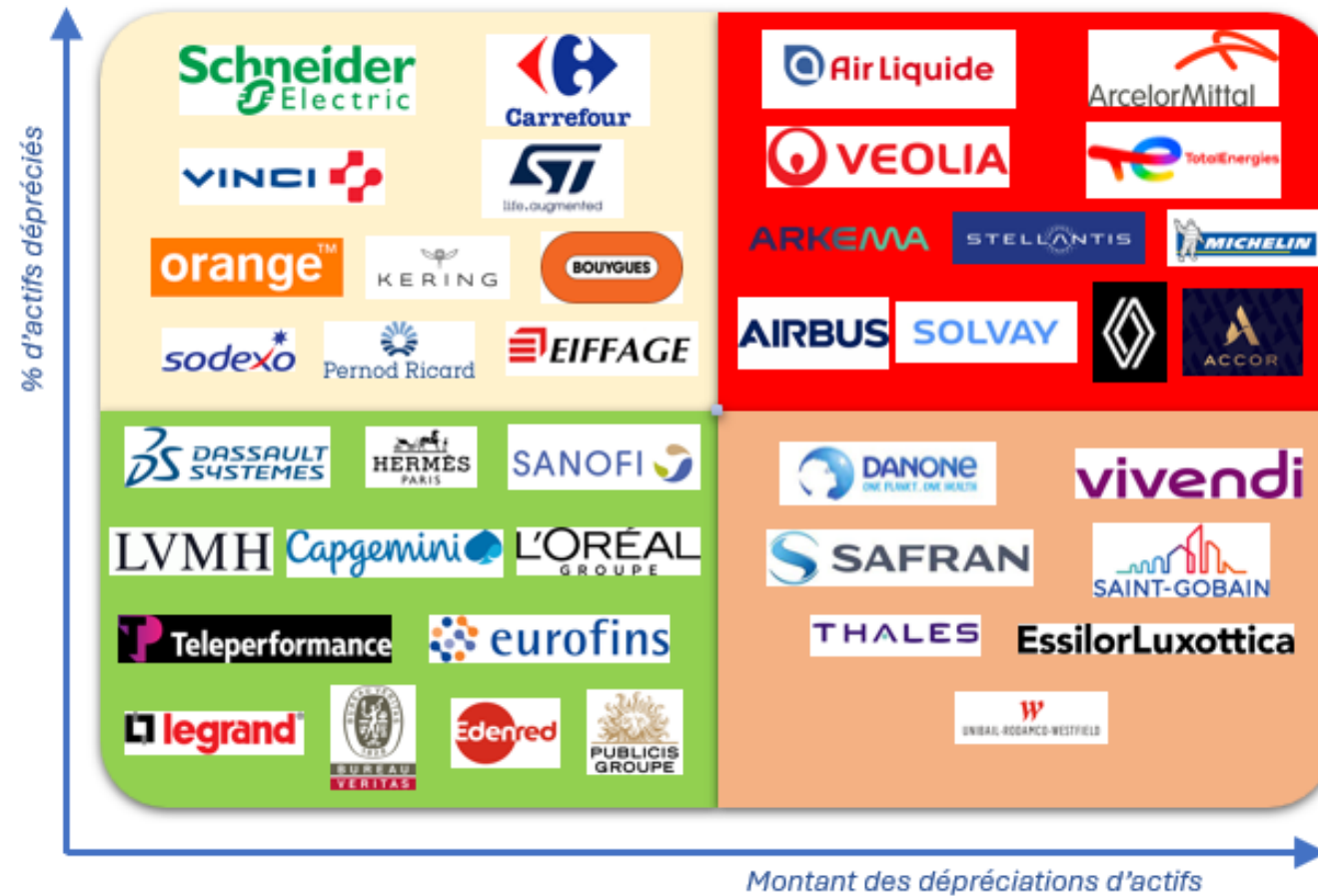
Tester la résistance de la valeur des actifs des entreprises du Cac 40 à la prise en compte du coût du carbone dans l'évaluation des tests de dépréciation

Dernière version actualisée des stress tests :

<https://actionnairespourleclimat.org/index.php/publications/>

3. Généralisation aux autres entreprises : stress tests climatiques du CAC40

Résultats de l'étude



Groupe A

Entreprises en dépréciation dans tous les scénarios

Groupe B

Entreprises en dépréciation dans les scénarios favorables et médians

Groupe C

Entreprises en dépréciation dans les scénarios adverses

Groupe D

Entreprises sans dépréciation quelque soit le scénario

3. Généralisation aux autres entreprises : stress tests climatiques du CAC40



Nos axes de travail 2024-2027

Assignations pour dividendes fictifs rélevés sur la nature aux dépens des générations futures

- 2 sociétés nouvelles / an

Redirection écologique des financements publics

- Financement public STMicroelectronics : 2,9 milliards d'euros
- Jeux Olympiques : budget actuel : 1,7 milliards d'euros

Elargissement des stress tests climatiques

- Elargissement au SBF 120

4. Débats - Echanges



Propositions de débats-échanges



Actionnaires pour le Climat

Coordonnées

Actionnaires pour le climat

2, rue de l'agneau
38170 Seyssins

Pierre Janot - Président

Tél : 04 76 43 00 62

Port : 06 85 73 77 86

www.actionnairespourleclimat.org



MÉTAMORPHOSE
Priondeurs de projets de transition sociale et écologique

Métamorphose

Coordonnées

MÉTAMORPHOSE

Société Coopérative à Responsabilité Limitée
RCS Grenoble 791650716 - SIRET 79165071600016

Muttiah Yoganathan - 06 08 70 87 70

✉ muttiah.yoganathan@gmail.com

Gilles Thomas - 06 75 08 21 79

✉ contact@actionnairespourleclimat.org

Merci pour votre attention

Le Monde du 30/04/23

https://www.lemonde.fr/idees/article/2023/04/28/transition-energetique-la-comptabilite-des-entreprises-oublie-le-carbone_6171383_3232.html

Les Echos du 24/05/23

<https://business.lesechos.fr/entrepreneurs/gestion-finance/0900154106670-reevaluer-le-cout-du-carbone-dans-le-bilan-des-entreprises-351960.php>

Alternatives économiques du 06/07/2023

<https://blogs.alternatives-economiques.fr/alterco/2023/07/06/rendement-financier-ou-habitabilite-de-la-planete-ces-actionnaires-ont-choisi>

Alternatives économiques du 20/11/2023

<https://blogs.alternatives-economiques.fr/alterco/2023/11/20/dividendes-fictifs-les-directions-financieres-et-les-commissaires-aux-comptes-en-premiere-ligne>